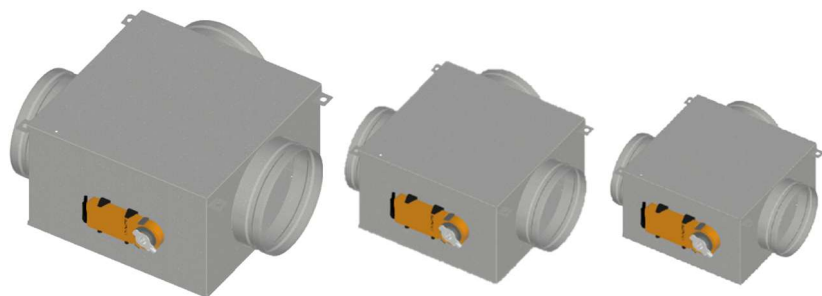


# Atrea®

Specialista na větrání a rekuperaci tepla



## Informační list



## TKR SLIM

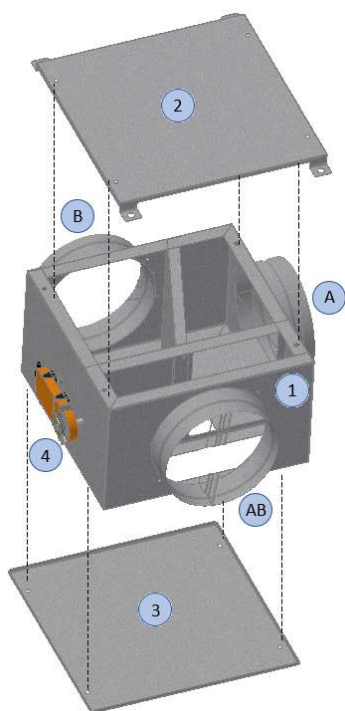
tvarovky pro realizaci zónování  
ve vzduchotechnických rozvodech

Tvarovka ATREA TKR SLIM je určena pro cílený odvod vzduchu podle aktuální potřeby. Skládá se ze dvou uzavíracích klapek ovládaných jedním servopohonem. Klapky pracují antiparalelně, to znamená, že pokud je jedna klapka otevřená, tak druhá je zavřená a naopak.

Tvarovky se dodávají ve třech velikostech vstupních/výstupních hrdel a v provedení s dvěma druhy servopohonů pro dvoustavové řízení nebo pro spojitě řízení pomocí komunikačního protokolu MP-bus.

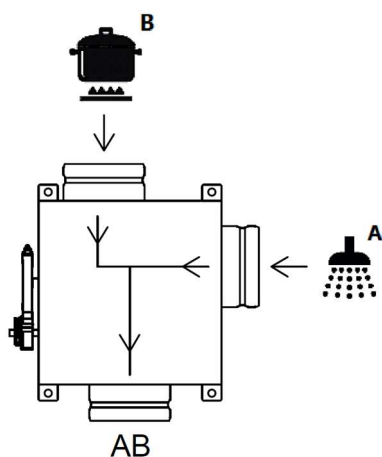
## Provedení RL

Provedení RL je univerzální, určené pro pravou (R) nebo levou (L) instalaci. Volba montážní polohy (R) nebo (L) probíhá na místě montáže dle potřeb daného projektu. Hrdlo (A) je určeno pro odsávání hygienického zázemí (koupelny, WC, šatny a komory), hrdlo (B) slouží pro odsávání kuchyně. Montážní deska (2) se osazuje na vrchní stranu tvarovky a zároveň umožňuje uchycení tvarovky ke stropu nebo na stěnu. Revizní deska (3) se pak osazuje na protilehlou stranu tak, aby byla tvarovka přístupná pro případnou revizi.

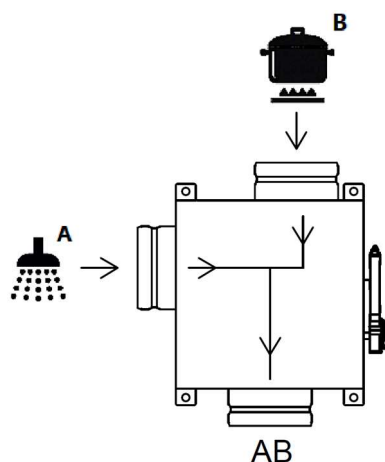


- 1 Tělo tvarovky
- 2 Montážní deska
- 3 Revizní deska
- 4 Servopohon
- A Hrdlo pro odsávání z koupelny a WC
- B Hrdlo pro odsávání z kuchyně
- AB Společné hrdlo pro odsávání

### Pravá montážní poloha (R)

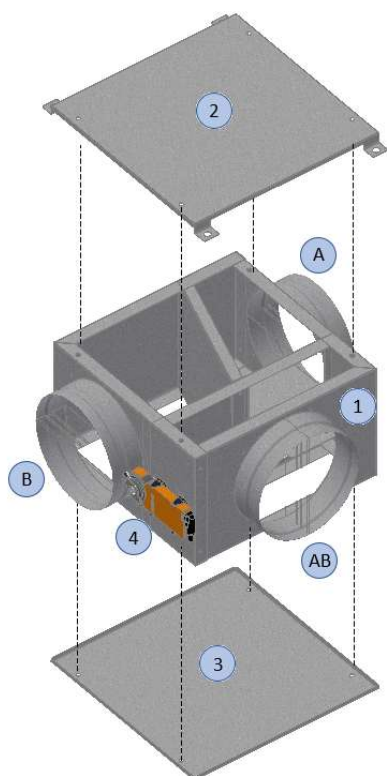


### Levá montážní poloha (L)



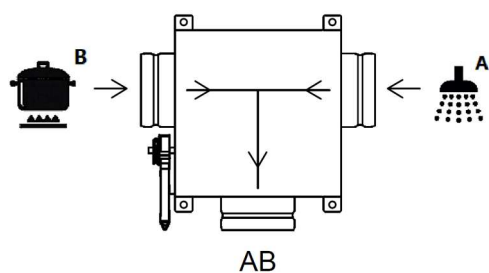
## Provedení T

Provedení T umožňuje dvě montážní polohy. Volba montážní polohy (TR) nebo (TL) probíhá na místě montáže dle potřeb daného projektu. Hrdlo (A) je určeno pro odsávání hygienického zázemí (koupelny, WC, šatny a komory), hrdlo (B) slouží pro odsávání kuchyně. Montážní deska (2) se osazuje na vrchní stranu tvarovky a zároveň umožňuje uchycení tvarovky ke stropu nebo na stěnu. Revizní deska (3) se pak osazuje na protilehlou stranu tak, aby byla tvarovka přístupná pro případnou revizi.

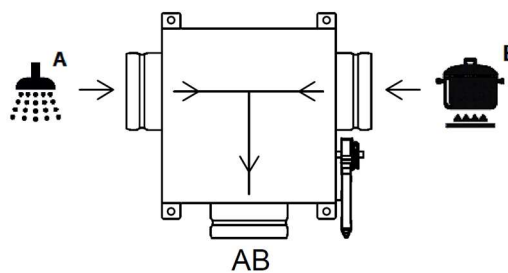


- 1 Tělo tvarovky
- 2 Montážní deska
- 3 Revizní deska
- 4 Servopohon
- A Hrdlo pro odsávání z koupelny a WC
- B Hrdlo pro odsávání z kuchyně
- AB Společné hrdlo pro odsávání

Pravá montážní poloha (TR)

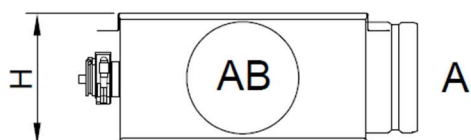


Levá montážní poloha (TL)

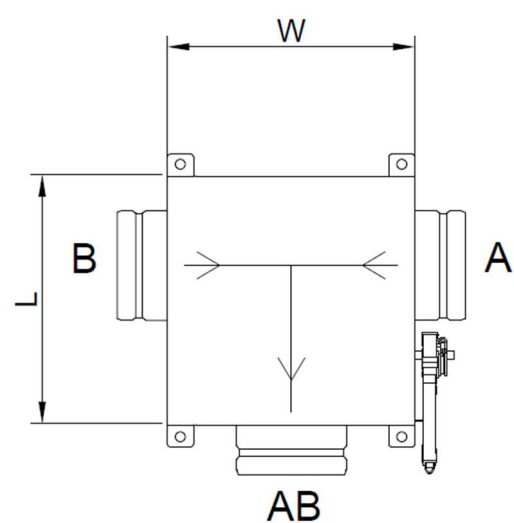
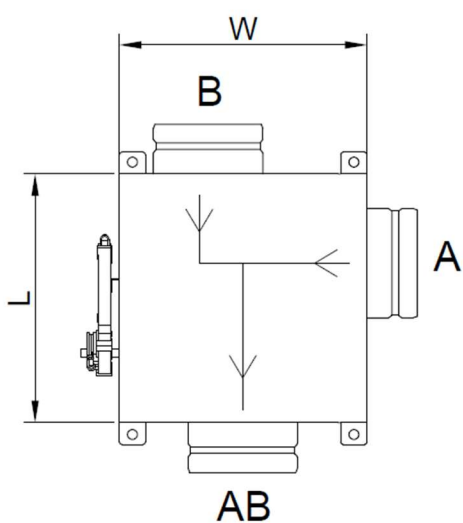
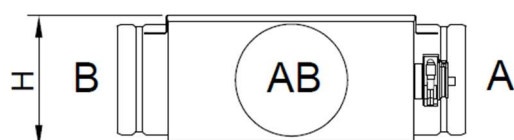


## Rozměry

### Provedení RL



### Provedení T



Obj. č.	Typ	Servopohon	Průměr hrdel	Délka	Šířka	Výška
			(průměr vnitřní spojky)	L [mm]	W [mm]	H [mm]
			[mm]			
R150121	TKR SLIM 125 RL	Belimo CM24-L	? 125	286	286	149
R150122	TKR SLIM 125 T	Belimo CM24-L				
R150123	TKR SLIM 125 RL-MP	Belimo CM24-MPL-L*				
R150124	TKR SLIM 125 T-MP	Belimo CM24-MPL-L*				
R150161	TKR SLIM 160 RL	Belimo CM24-L	? 160	326	326	184
R150162	TKR SLIM 160 T	Belimo CM24-L				
R150163	TKR SLIM 160 RL-MP	Belimo CM24-MPL-L*				
R150164	TKR SLIM 160 T-MP	Belimo CM24-MPL-L*				
R150201	TKR SLIM 200 RL	Belimo CM24-L	?200	366	366	222
R150202	TKR SLIM 200 T	Belimo CM24-L				
R150203	TKR SLIM 200 RL-MP	Belimo CM24-MPL-L*				
R150204	TKR SLIM 200 T-MP	Belimo CM24-MPL-L*				

\* MP varianty servopohonů určené pouze do systémů s regulátory GREEN **box Lite** a **GREEN box Net**

## Servopohony

Každé provedení a velikost tvarovky TKR SLIM je k dostání se dvěma druhy servopohonů.

### 1. Belimo CM24-L

Servopohon vhodný pro dvoustavové řízení (otevřeno/zavřeno).

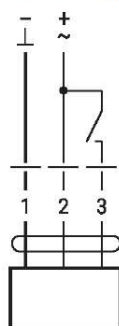
- napájení servopohonu 24 V AC/DC
- řídicí signál pro přestavení do druhé polohy 24 V AC/DC

Plná kompatibilita s dvupolohovým řízením z jednotek **DUPLEX** s regulací **aMotion** a systémů **GREEN box Lite** i **GREEN box Net**.

Výchozí poloha klapky tvarovky TKR SLIM se servopohonem CM24-L (po připojení napájení 24 V AC/DC) je taková, že trasa **A** je otevřená a trasa **B** uzavřená. Přivedením řídicího signálu (24 V AC/DC) na svorku (3) servopohonu se klapky přestaví do opačné polohy.

#### Schématu zapojení

AC/DC 24 V, otevřeno/zavřeno



Barvy žil:  
1 = černá  
2 = červená  
3 = bílá

### 2. Belimo CM24-MPL-L

Servopohon vhodný pro řízení pomocí komunikačního protokolu MP-bus. Možné spojitě ovládání polohy servopohonu.

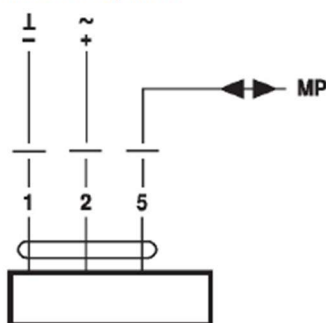
- napájení servopohonu 24 V AC/DC
- řídicí signál pro nastavení polohy MP-bus

Podpora spojitěho (třípolohového) řízení prostřednictvím systémů **GREEN box Lite** a **GREEN box Net**. není kompatibilní s jednotkami **DUPLEX**.

Výchozí poloha servopohonu je libovolná podle výchozího řídicího signálu MP-bus.

#### Schématu zapojení

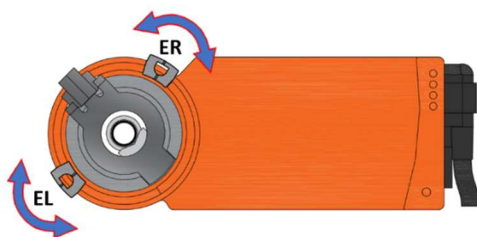
AC/DC 24 V, MPL



Barvy kabelu:  
1 = černý  
2 = červený  
5 = oranžová

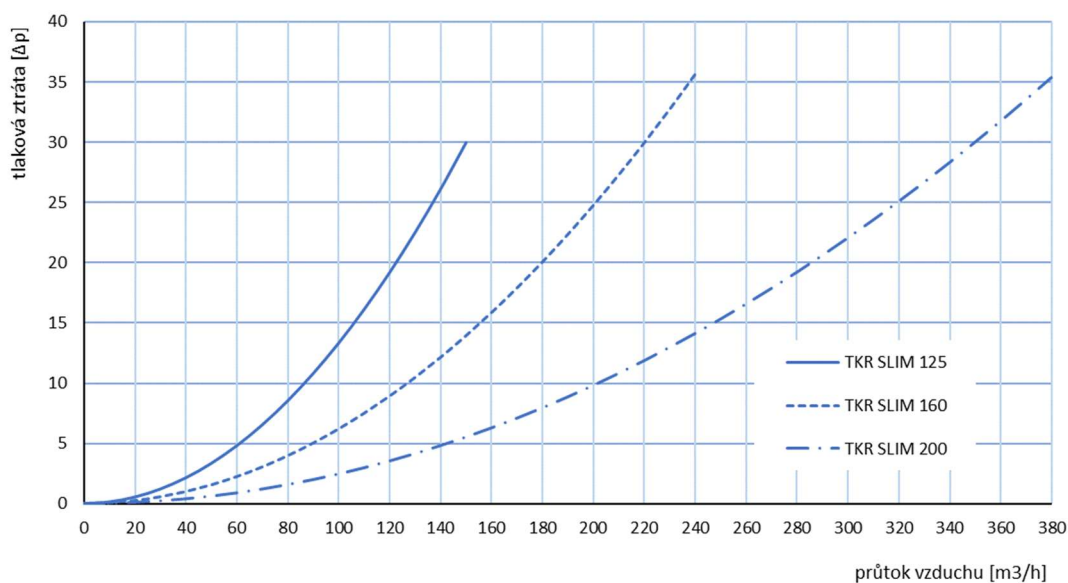
## Nastavení koncových poloh

Často je žádoucí, aby docházelo k odsávání z trasy A i B zároveň. Pokud například bude požadavek na otevření trasy B (směr kuchyně), pak je výhodné, aby docházelo alespoň k minimálnímu odsávání také z trasy A (koupelna, WC). Při tomto stavu bude zajištěn podtlak v hygienických místnostech a nemělo by tedy docházet k šíření pachů a vlhkosti do dalších částí bytu. Tohoto lze docílit nastavením mechanických dorazů **ER** a **EL**. Dorazy je možné přenastavit bez speciálního nářadí do libovolné polohy.



## Další technická data

### Tlakové ztráty



### Akustika

Tvarovka se při rychlostech proudění vzduchu hrdlem AB do 3,4 m/s nechová jako výrazný zdroj akustického výkonu.

### Doporučení

Maximální doporučené průtoky pro bytové aplikace uvádí následující tabulka.

Typ	Max. doporučený průtok vzduchu [m3/h]
TKR 125	150
TKR 160	240
TKR 200	380





Informační list

**Atrepa**<sup>®</sup>