

DUPLEX Flexi 3

6-in-1 unit



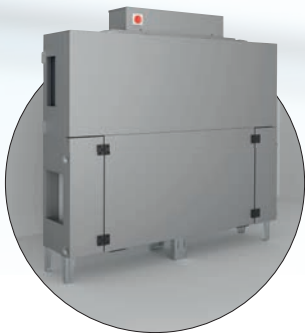
Eén commerciële luchtbehandelingskast **tot 6.000 m³/u** voor bijna elke installatiepositie!

De 3e generatie DUPLEX Flexi van ATREA neemt het beste van het bewezen "Flexi-concept" en voegt daar twee maten aan toe (4500 en 6000), een aanzienlijk betere servicebenadering en een uniek ontwerp waardoor de unit buiten kan worden geïnstalleerd. Hierdoor kunnen we nu units tot 6.000 m³/h aanbieden, met alle mogelijke accessoires zoals verwarmers, koelers, flexibele flenzen, enz.

6-in-1

Drie installatieposities met twee zijoriëntaties

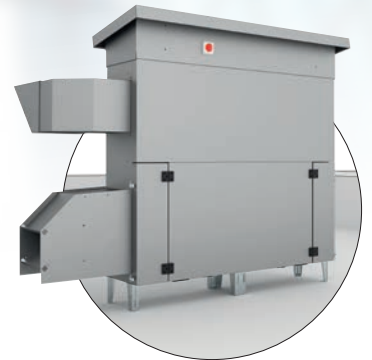
Staan op de vloer



Plafondhangend



Rooftop



Luchtbehandelingsunits met tegenstroomwarmteterugwinning en een rendement tot 93% zijn gestandaardiseerde compacte units die op locatie kunnen worden aangepast. In totaal 6 maten in de range 650-6.000 m³/h. Het unieke systeem van accessoires maakt het mogelijk om dezelfde eenheid binnen en buiten in staande positie te installeren, DUPLEX 650-3500 Flexi-eenheden zelfs onder het plafond. De verandering van de luchtstroomrichting (links/rechts) is eenvoudig in te stellen op de controller tijdens de inbedrijfstelling. In totaal kunnen er tot 6 verschillende configuraties worden "gecreëerd" door één enkele unit.

Certificering

- Alle units voldoen aan de vereisten van Verordening (EU) nr. 1253/2014 van de Commissie (Ecodesign) – ErP 2018
- Hygiëneversie volgens VDI 6022
- Passiv-Haus certificering (binnenkort)



ATREA UNITS

VOORDELEN

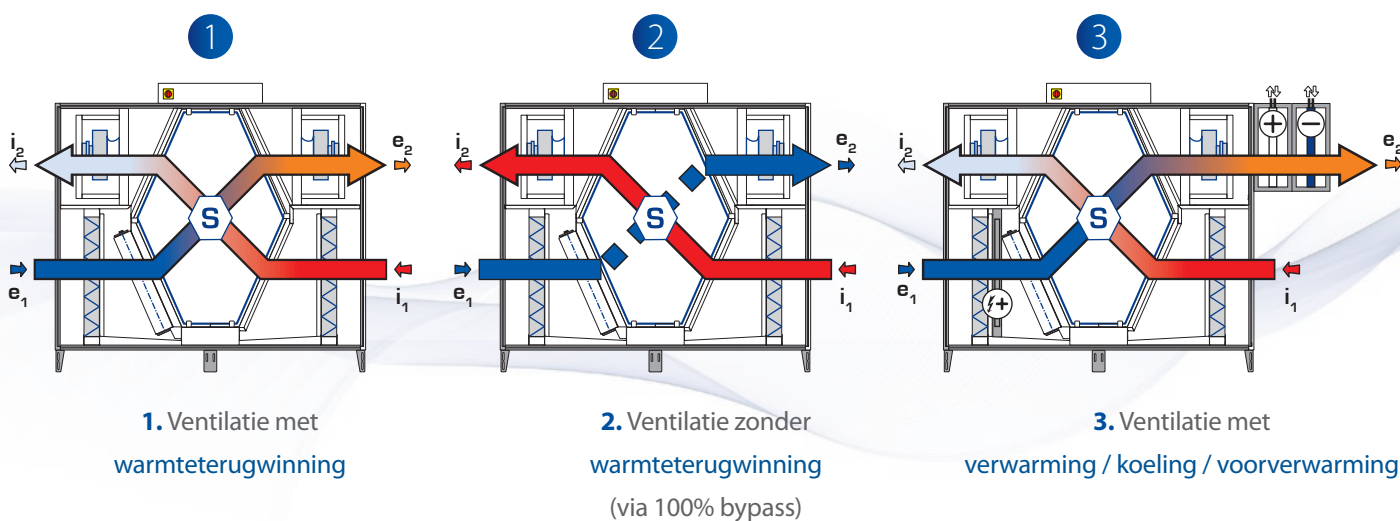
- Nieuw ontwerp van luchtbehandelingsunits met uitstekende parameters
- Universeel ontwerp voor binnen- en buiteninstallaties van 650 m³/u tot 6.000 m³/u
- Mogelijkheid tot installatie in de vloer of onder het plafond (tot 3.500 m³/u)
- Zeer efficiënte platenwarmtewisselaar - tot 93%
- Hoog ventilatorrendement – SFP < 0,45 W/(m³/h)
- Uitstekende thermische isolatie van de behuizing (klasse T2)
- Onderdrukking van koudebruggen (klasse TB2)
- Compacte afmetingen
- Uitwisseling van toevoer- en afvoertakken door eenvoudig instellen van een parameter in het regelsysteem (RD5-regeling)
- Eenvoudige installatie en inbedrijfstelling dankzij Plug'n'Play-ontwerp
- Geïntegreerd regelsysteem inclusief temperatuursensoren
- Geïntegreerde webserver (RD5 regelsysteem)
- Comfortabele regelaar met aanraakscherm
- Geavanceerde selectiesoftware **selectiesoftware**

BREED ASSORTIMENT

ACCESSOIRES

- Verwarmingsspoelen - warmwaterverwarmingsspoel of elektrische verwarmingsspoel (extern)
- Verwarmingsspoel hydraulische kit (3- of 4-weg mengklep met een actuator)
- Elektrische voorverwarmer (ingebouwd of extern)
- Koelspoelen - DX spoel of koelspoel met gekoeld water (extern)
- Set accessoires voor installatie buitenshuis (dak, afdekkingen voor inlaat- en uitlaatpoorten)
- G4 / M5 / F7 filters, tweetraps filtratiegereedheid
- Flexibele flenzen op poorten
- Afsluitkleppen op inlaatpoorten (e₁, i₁)
- Buismanometers
- Set voor constante luchtstroom en druk

Bedrijfsmodi



Raadpleeg voor meer informatie onze technische catalogi of download onze [Selection SW](#).

www.atreaventilation.nl